



OFICINA EN ALQUILER

(2 oficinas contiguas, separables o no)

C/ PADRE XIFRÉ, 5 ENTREPLANTA

(FRENTE A TORRES BLANCAS)



Ubicación: Inmejorable oficina en Prosperidad frente Torres Blancas y entre hoteles Abba y Puerta de América. Conexión rápida con aeropuerto y junto a intercambiador de autobuses de Av. América. Metro Cartagena a 30 m.

Aparcamiento: Cercanos y en bajos del Hotel Puerta América, en el intercambiador o público delante del edificio.

Características: Rectangular, 7 ventanales al exterior y 3 a patio con 3 grandes claraboyas completas de patio. Diáfana y muy luminosa. Suelos técnicos. Techos, cableados y luces nuevos. 2 Accesos independientes. 5 Aseos.

Estado: Totalmente reacondicionada y adaptada a las nuevas normativas. Salvaescaleras.

Aire acondicionado y Calefacción: 2 nuevas plantas Daikin Inverter, calor/frío + calefacción central.

Versatilidad: Divisible en dos oficinas de idéntica superficie, con posible recepción común y servicios y entradas independientes.

Superficies: neta útil 639,21 m², en 1 ó 2 oficinas compartidas con recepción común con aseo propio. En escritura: 820 m²

Seguridad: Conserje frente a puerta.

Precio alquiler mensual: 4.100 € + gastos comunidad: 1,24 €/m²/mes = 793 €/mes. Total = 4.893 €/mes + IVA + IBI y Basuras por cuenta del inquilino. Precio referencia sin gastos: 5,00 €/m² útil. IBI 2013: 4.405,44 €; Basuras 2013: 894 €

Precio de venta: 1.600.000 €

Contactar: Teléfonos

629 40 15 72 - 650 44 69 42 - 91 650 89 37

Fax: 91 650 91 65 - 91 411 98 02

E-Mail: olga@reamadrid.com

jesparza@navesalia.com

acanan@navesalia.com



FOTOS





TABLA OFERTAS ALTERNATIVAS DE ALQUILER OFICINA

C/ PADRE XIFRÉ, 5
28002 MADRID

Tel. 629 40 15 72

650 44 69 42

91 650 89 37

Sr. Juan Esparza

Sr. Álvaro

Srta. Belén

e-mail: jesparza@navesalia.com

acanan@navesalia.com

olga@reamadrid.com

	Superficie Escriturada	Precio €/m ² Escriturado	Superficie Útil	Precio €/m ² Útil	Renta	G.C. €/mes	Gastos Comunidad	Renta Mensual	IBI Mensual	Basuras Mensual ¹	Coste Total Mensual
Oficina Completa	820,00	5,00	639,21	6,41	4.100,00	0,97	793,00	4.893,00	367,12	74,52	5.334,64
Opción 1											
1.E Of. Exterior	405,31	5,55	315,95	7,12	2.250,00	0,97	391,96	2.641,96	181,46	36,84	2.860,26
1.I Of. Interior	414,69	4,94	323,26	6,34	2.050,00	0,97	401,04	2.451,04	185,66	37,69	2.674,39
Opción 2											
2.E Of. Exterior	483,03	5,49	376,53	7,04	2.650,00	0,97	467,13	3.117,13	216,26	43,90	3.377,29
2.I Of. Interior	336,97	4,93	262,68	6,32	1.660,00	0,97	325,87	1.985,87	150,86	30,62	2.167,35

Aclaración superficies:

Escriturada: 820 m²

Útil: 639,21 m² (incluida zona de Recepción de 28,46 m² con aseo)

IBI 2013 anual 4.405,44€

T. Basuras 2013 anual 894,28€

Nota¹: En 2.015 no habrá Tasa de Masuras en el municipio de Madrid

CONDICIONES DEL CONTRATO DE ALQUILER

Coste mampara divisoria y adaptación eléctrica a compartir para las opciones segregadas

Fianza legal de 2 mensualidades

Aval de 6 meses o depósito de 4 mensualidades

Calefacción central incluida en gastos de comunidad

Calefacción por aire acondicionado privativa

Refrigeración por aire acondicionado privativa

Consumos propios y contratos de suministro privativos (agua, luz, telefonía, limpieza, etc.)

Cableado de voz y datos privativo (suelo técnico preparado)

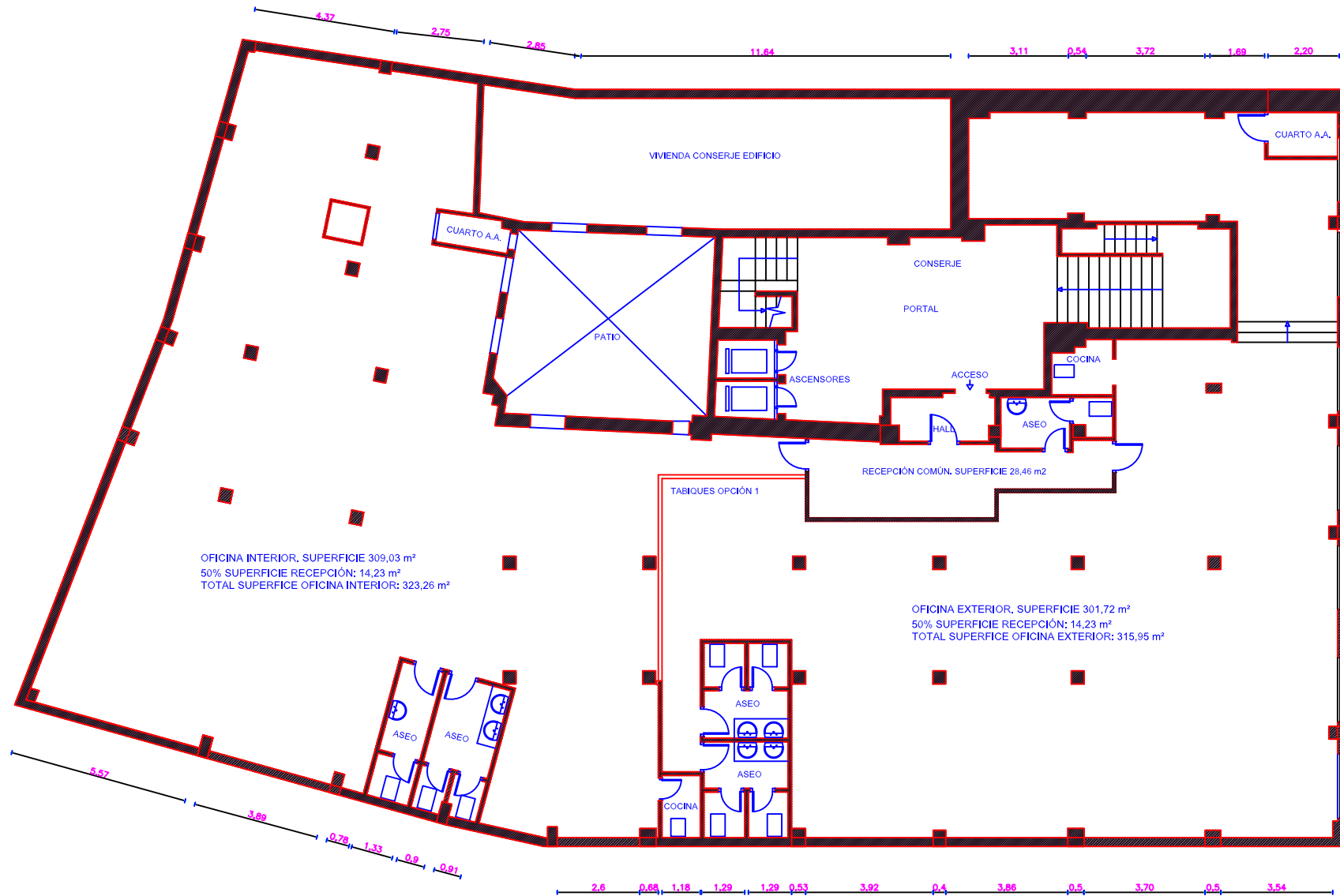
Precios sin IVA (añadir)

03/09/2015

OFICINA C/ PADRE XIFRÉ, 5 - ENTREPLANTA



OPCIÓN 1: 2 OFICINAS C/ PADRE XIFRÉ, 5 - ENTREPLANTA



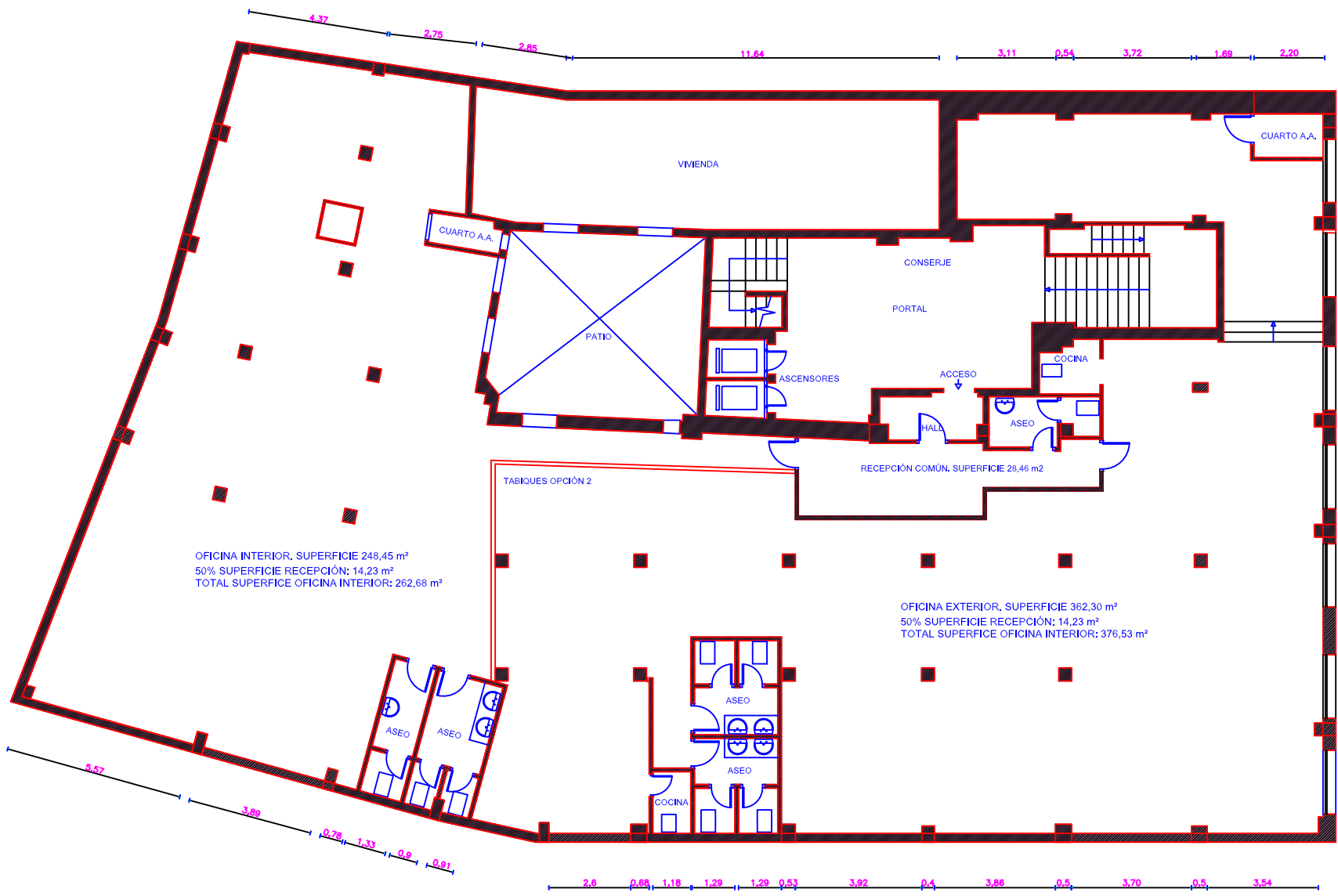
23,50

C/ PADRE XIFRÉ



OPCIÓN 2 OFICINAS C/ PADRE XIFRÉ, 5 - ENTREPLANTA

C/ PADRE XIFRÉ



OFICINA INTERIOR, SUPERFICIE 248,45 m²
 50% SUPERFICIE RECEPCIÓN: 14,23 m²
 TOTAL SUPERFICIE OFICINA INTERIOR: 262,68 m²

OFICINA EXTERIOR, SUPERFICIE 362,30 m²
 50% SUPERFICIE RECEPCIÓN: 14,23 m²
 TOTAL SUPERFICIE OFICINA INTERIOR: 376,53 m²

